

LIFE 2009 BIODIVINE

Projet européen, Life + BioDiVine est élaboré pour une période de 4 ans (2011 – 2014) et co-financé par le programme européen Life + « Nature et Biodiversité ». Sept sites de démonstration font partie de ce projet : un au Portugal (Alto Douro), deux en Espagne (Rioja et Penedes) et quatre en France (Limouxin, Saint Emilionnais, Costières de Nîmes, et Bourgogne).

Le projet BioDiVine a pour objectif d'intégrer une démarche paysagère respectueuse de la biodiversité dans une stratégie de production viticole. Il vise à la conservation de la nature en valorisant la connectivité écologique et la qualité des habitats dans le vignoble. Pour ce faire, ce projet prévoit la création d'espaces semi-naturels complémentaires (les haies composites, plantes et couvertures de sol, restauration de murets ou banquettes) et préconise le recours à des pratiques viticoles durables (diversité de cultures, changement des périodes de tontes...).

BioDiVine est un projet de démonstration articulé autour de deux grands axes :

- un axe d'étude de la biodiversité par des méthodes simples et transposables :
 - . diversité des arthropodes présents dans le vignoble ;
 - . diversité des mammifères, des oiseaux et de la flore herbacée ;
 - . mesure de l'activité biologique du sol.
- un axe de mise en place d'actions environnementales :
 - . plantation de haies composites ;
 - . enherbement intra et extra parcellaire ;
 - . réhabilitation de murets en pierres sèches ;
 - . lutte par confusion sexuelle.

Coordinateur du projet : Joël Rochard – IFV Pôle National Développement Durable

Mail : joel.rochard@vignevin.com

Partenaire interlocuteur du vignoble limouxin :

Josépha Guenser – Vitinnov :

j.guenser@agro-bordeaux.fr

Pour plus d'information www.biodivine.eu

BIOVIDINE dans le vignoble limouxin

Objectif de l'étude 2011

Dans le cadre de la démarche globale de Développement Durable engagée en Limouxin, une collaboration est établie entre la Chambre d'Agriculture de l'Aude, le Syndicat du Cru Limoux et l'Association VITINNOV afin d'évaluer la diversité des arthropodes sur un réseau de parcelles viticoles dans l'appellation Limoux.

Notre étude a pour objectif de déterminer :

- un effet du paysage entourant les vignes sur les effectifs et la diversité des populations d'arthropodes ;
- un effet des bandes enherbées ou travaillées ;
- un effet des Terroirs : Autan, Méditerranéen, Haute vallée et Océanique.

Il est étudié 6 types d'habitats présents dans le vignoble limouxin, et ceci pour chaque terroir : le bois, la garrigue, la haie, le bord de rivière, la vigne enherbée et la vigne travaillée et ceci pour chaque terroir considéré.



Qui sont les Arthropodes ?

Les arthropodes représentent près de 80% des espèces connues à ce jour. Cet embranchement contient les crustacés (cloportes), les arachnides (scorpions, acariens, araignées), les insectes.

Résultats globaux de tous les pièges du réseau :

Pour effectuer cette étude, une méthode simplifiée de détermination des différents arthropodes (insectes, araignées principalement) est appliquée (méthode « RBA »). Cette méthode est basée sur les différences visuelles entre les individus capturés. C'est pourquoi on parle ici « d'espèces morphologiques » ou « morpho-espèces » (ME).

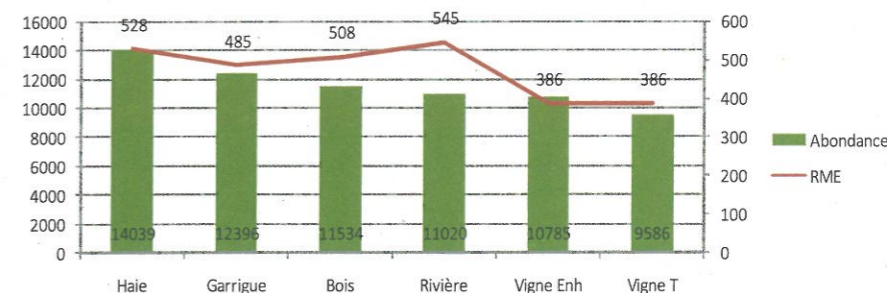
Les relevés sont réalisés sur la période du 12 avril au 14 juin 2011 (10 semaines).

Il est recensé :

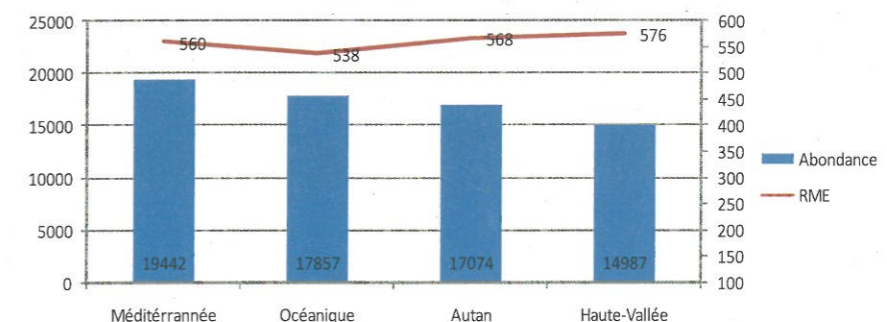
- . 78 356 individus d'arthropodes.
- . 782 morpho-espèces différentes.



Abondance & RME par habitat



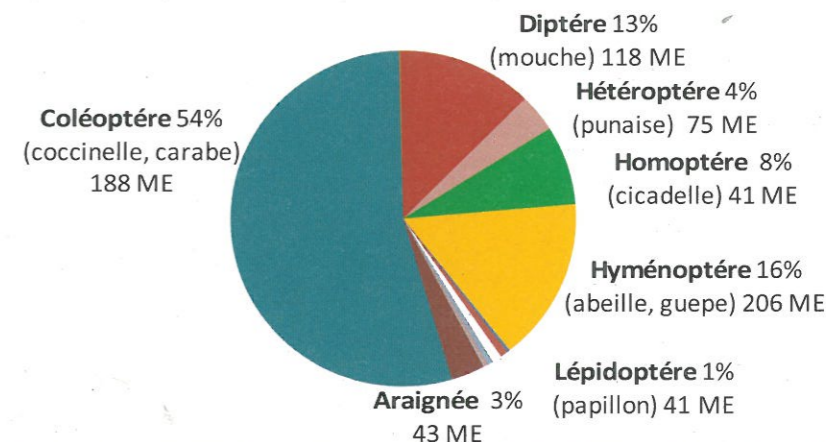
Abondance & RME par terroir



Le type d'habitat présentant la plus forte abondance est la haie (14 039 individus). Cependant, c'est la ripisylve (habitat « rivière ») qui affiche la plus forte RME (545 ME).

L'abondance en arthropodes est la plus élevée dans le terroir méditerranéen (19 442 individus) mais le terroir de Haute Vallée est celui qui représente la plus forte richesse en morpho-espèces (576 ME).

Répartition des ordres (pourcentage) dans le vignoble limouxin en 2011



Atelier : qui sont les arthropodes ?
Connaître le type de pièges à poser dans son vignoble, reconnaître les différents arthropodes sont les objectifs de cet atelier à découvrir de 16h à 17h sur le stand Chambres d'Agriculture.

Contacts
Céline Forget - Chambre d'agriculture de l'Aude
celine.forget@aude.chambagri.fr
Benjamin Porte-IFV : benjamin.porte@vignevin.com