

Le vignoble de Limoux est un des 7 sites de démonstration* retenus dans le cadre du projet Européen Life + BIODIVINE visant à améliorer la biodiversité au sein des paysages viticoles.

Ce projet, vise à évaluer l'intérêt de la mise en place d'actions agro-environnementales sur le territoire viticole de Limoux. Ces actions concrètes passent par la conservation, l'entretien et l'aménagement de structures paysagères notamment l'enherbement des inter-rangs et des des tournières, les haies, les murets... .

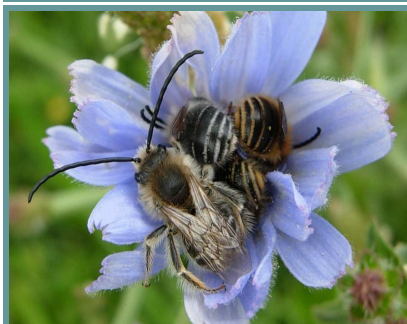
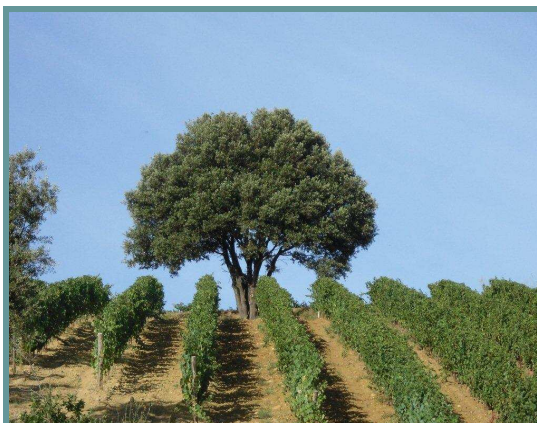


Les vigneronns de Limoux, fiers de leurs terroirs et de leurs paysages, pratiquent une agriculture respectueuse de l'environnement, s'engagent à préserver la biodiversité et produisent des vins de qualité :

AOP : Crémant de Limoux

AOP : Limoux Blanquette de Limoux,
Limoux Méthode Ancestrale,
Limoux Blanc,
Limoux Rouge

IGP : OC, Aude, Haute Vallée de l'Aude



Plus d'information : www.biodivine.eu

LA ZONE D'APPELLATION DES VINS DE LIMOUX



* **Partenaires du projet LIFE + BIODIVINE :**

- Syndicat des Vignerons des Costières de Nîmes (France)
- Conseil des Vins de Saint-Emilion (France)
- Association pour la Recherche et le Développement en Viticulture Durable (ARD-VD, France)
- Instituto de Ciencias de la Vid y del Vino (ICVV, Espagne)
- Institut Català de la Vinya y el Vino (INCAVI, Espagne)
- Comissão de Viticultura da Região dos Vinhos Verdes (CVRVV, Portugal)
- Associação para o Desenvolvimento da Viticultura Duriense (ADVID, Portugal)
- Euroquality (France)

Coordination du projet LIFE + BIODIVINE :

Institut Français de la Vigne et du Vin

Contact : Joël ROCHARD Tél. +33 3 26 54 00 30 Fax. +33 3 26 51 50

89

Mail : Joël.ROCHARD@vignevin.com



Syndicat du Cru Limoux

Contact : Richard Planas

Tel : 04 68 31 12 83

Mail : r.planas@limoux-aoc.com

Site internet : www.limoux-aoc.com



Chambre d'Agriculture de l'Aude

Contact : Fabrice GUILLOIS

Tel : 04-68-11-79-66

Mail : fabrice.guillois@aude.chambagri.fr

Site internet : www.aude.chambagri.fr



Le vignoble de Limoux s'étend sur 41 communes soit 7800 Ha de vignes repartis sur 4 terroirs

- Autan
- Océanique
- Méditerranéen
- Haute - Vallée