



LE VIGNOBLE D'IRANCY ENGAGE POUR LA PRESERVATION DE LA BIODIVERSITE DES PAYSAGES VITICOLES EN BOURGOGNE



Demonstrating biodiversity in viticulture landscapes

Le projet Biodivine

Le projet Life + Biodivine est un projet européen comprenant 7 sites de démonstration en Espagne, au Portugal et en France. Il vise à **mieux connaître et à enrichir la biodiversité du vignoble**.

Compte tenu de la qualité de ses paysages et de l'importance de les préserver, la Bourgogne, via le Bureau Interprofessionnel des Vins de Bourgogne, a choisi de s'engager dans ce projet expérimental. Afin de respecter la diversité des paysages viticoles bourguignons, le projet est conduit sur 3 sites répartis du Nord au Sud de la Bourgogne (Irancy, Corton et Pouilly-Fuissé).

Objectifs du projet :

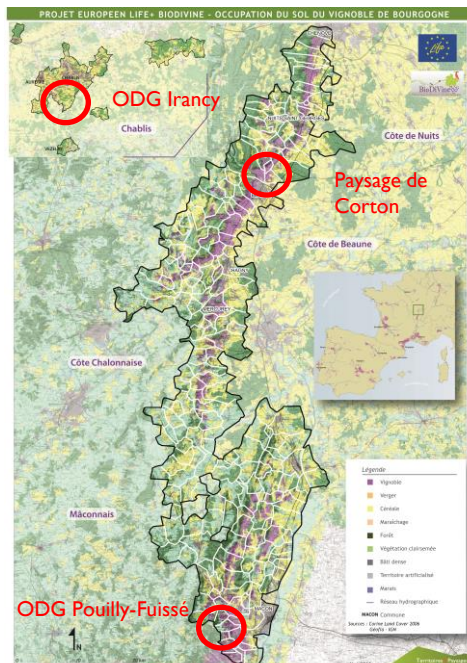
- Contribuer à la conservation de la nature.
- Améliorer la qualité de l'environnement (limitation de l'érosion, du ruissellement et du transfert de produits phytosanitaires...).
- Promouvoir l'esthétique et le patrimoine (terroir).

Actions mise en place :

- Plantation de haies, enherbement des parcelles en repos et des inter-rangs, restauration des murets, lutte contre les insectes ravageurs par confusion sexuelle,
- Recensement des populations d'insectes, de la faune et de la flore.

Biodivine est un projet de démonstration Life +

Life + est le programme financier européen pour l'environnement et a pour mission le co-financement d'actions de protection de la nature, particulièrement les projets de démonstration ou d'innovation contribuant à la mise en application des objectifs de la commission communication intitulés « stopper la perte de biodiversité d'ici 2010 et au-delà ».



Les 3 sites bourguignons engagés

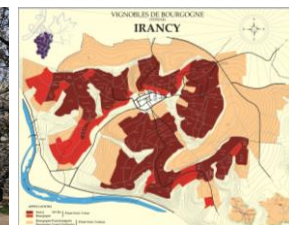
Le site d'Irancy

Le vignoble d'Irancy compte 180 hectares de vignes plantées sur les communes d'Irancy, Cravant et Vincelottes. L'appellation d'origine contrôlée Irancy est récente (novembre 1998). Avant cette date, le vin était produit sous la dénomination Bourgogne Irancy. Le Pinot Noir, cépage rouge bourguignon, est majoritaire, et parfois complété par du César.

Les vignes forment un amphithéâtre caractéristique autour du village. La spécificité du site tient également à la présence de nombreux vergers de cerisiers qui ornent un paysage riche en haies, bosquets et bois.



Credit photo : BVB/D. GADENNE



Credit photo : BVB/JC. SERVANT



Credit photo : E. LENOIR



Credit photo : VITINOV

Partenaires : Syndicat des Vignerons des Costières de Nîmes, Conseil des Vins de Saint-Emilion, Syndicat des AOC des Vins de Limoux, Chambre d'Agriculture de l'Aude, VitinnoV, Instituto de Ciencias de la Vid y del Vino (Espagne), Institut Català de la Vinya y el Vino (Espagne), Associação para o Desenvolvimento da Viticultura Duriense



Coordinateur : IFV

Pôle Développement Durable (Portugal), Euroquality.